

**CHISON**  
Value Beyond Imaging



Definieren Sie die Zukunft des tragbaren Ultraschalls neu

# SonoAir

Von CHISON



[www.chison.com](http://www.chison.com)

[ Ultra-Leicht ]



2.1Kg

26mm



- Das leichteste und dünnste tragbare Ultraschallgerät der Welt  
Ultraschall: 2,1 kg & 26 mm.
- Aluminium-Metall für den robusten Einsatz



## Ultra-schnell konnektierbar

- 4 USB-C-Anschlüsse für eine schnelle Konnektion der Schallköpfe



## Ultra-schneller Touchscreen

- Schnell reagierender Touchscreen.
- Touchbedienung für schnelles und einfaches Schallen.
- Eingebautes Trackpad ermöglicht Ihnen, tägliche Schalluntersuchungen mühelos durchführen zu können.
- Einzigartige Touch-ID, zum Schutz Ihrer Privatsphäre und Datensicherheit.



## Ultraflexibel

- Ein Gerät, zwei Möglichkeiten.



- Spezieller, höhenverstellbarer Wagen, klein und leicht zu transportieren.

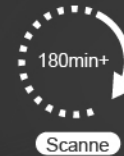
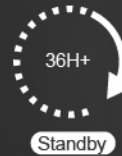


## Ultra-schnell

- 25s zum Einschalten.
- 3s zum Ausschalten.
- 3s zum Aufwachen.



## Ultra-GREEN



- Akkulaufzeit: 180 Minuten+ beim Scannen.
- 36 Stunden+ im Standby-Modus.
- Höhere Integration, geringerer Verbrauch.

## Ultra-leicht bedienbar

- Innovative 3D-Benutzeroberfläche, entwickelt für schnelles Schalten und schnelle Bildverarbeitung.



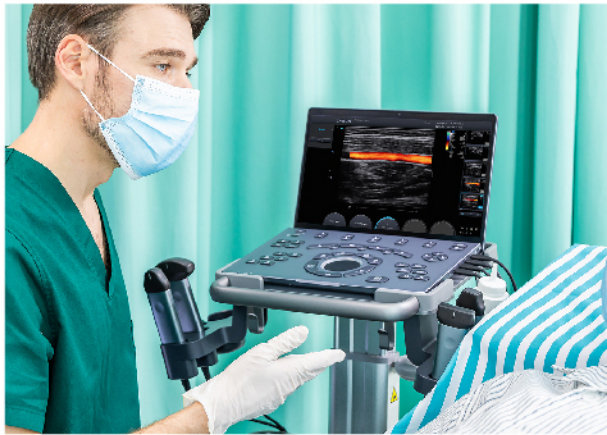
# Breite Anwendung



◀ Allgemeinmedizin



◀ Anästhesie



◀ Vaskulärer Zugang



◀ Orthopädie



◀ Pädiatrie



◀ Andere POC-Untersuchungen



# SonoAir **Von CHISON**



Transporttasche



7L: 7.5MHz  
Linear



3C: 3.0MHz  
Konvex



6MC: 6.0MHz  
Mikrokonvex

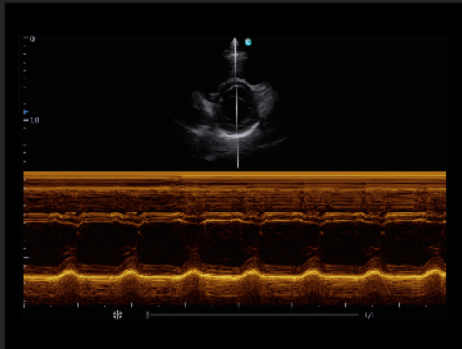


3S: 2.5MHz  
Phased Array

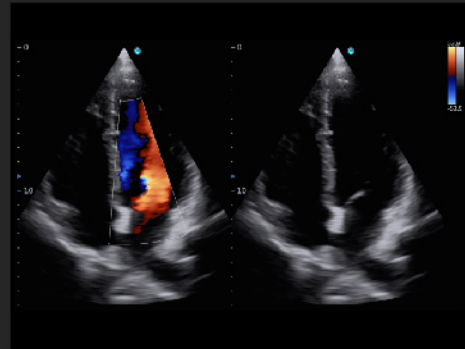


6E: 6.0MHz  
Vaginalsonde

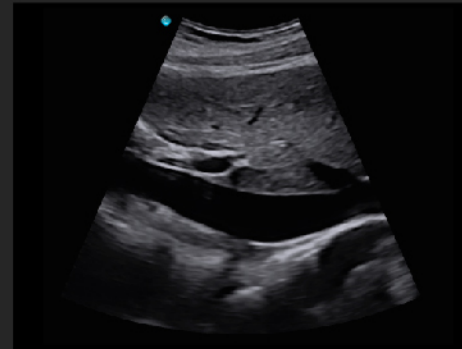
# Premium-Leistung



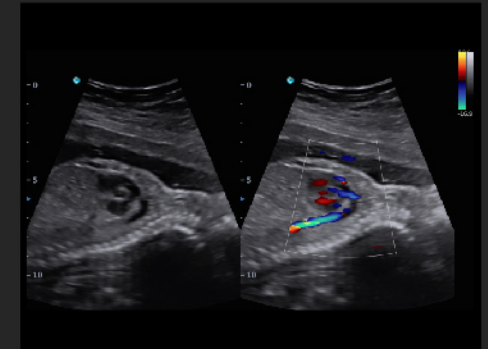
Kardial, M-Modus



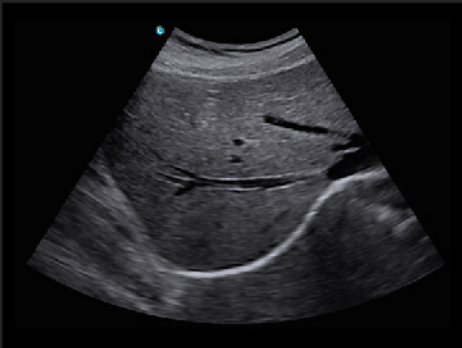
Kardial, B/BC-Modus



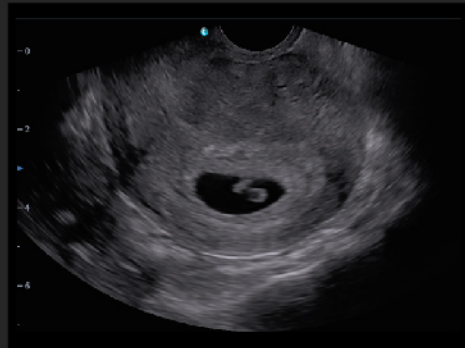
IVC, B-Modus



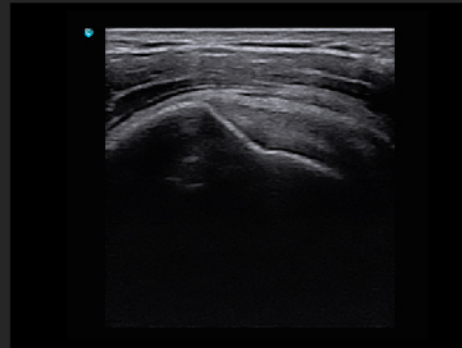
Fötiles Herz, B/BC-Modus



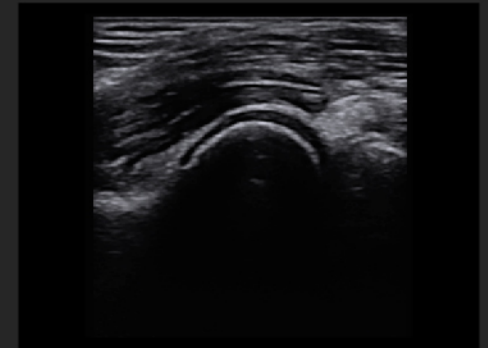
Leber, B-Modus



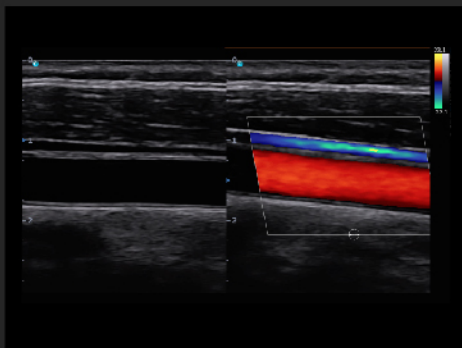
Fruchtblase, B Modus



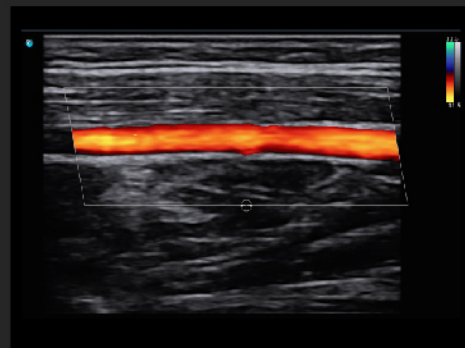
Schulter, B-Modus



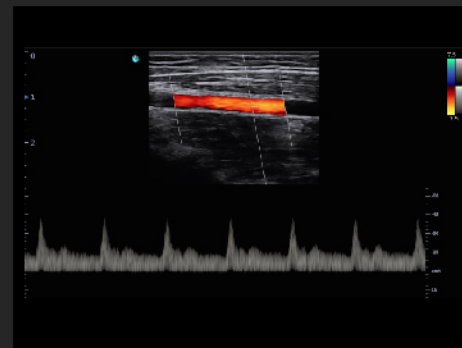
Ellenbogen, B-Modus



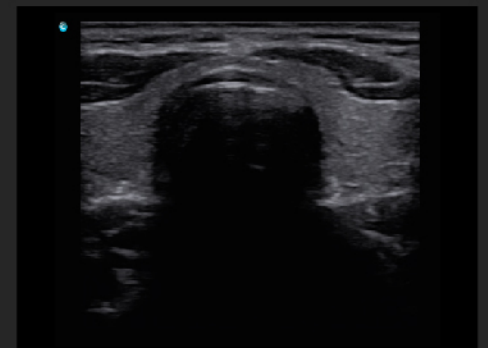
Halsschlagader, B/BC-Modus



Arteria ulnaris, Modus C



Arteria ulnaris, PW Modus



Schilddrüse, B-Modus

**CHISON**  
Value Beyond Imaging



**SONOWIED**  
**Sonographiesysteme**

**Sonowied Sonographiesysteme**

Mainstr. 14 • 45768 Marl

Tel: +49 2365 50 96 0

[www.sonowied.de](http://www.sonowied.de)

[info@sonowied.de](mailto:info@sonowied.de)