

**PHILIPS**

Ultraschall

Affiniti CVx

Für die Kardiologie.  
Für Ihren Untersuchungsalltag.

Affiniti CVx kardiovaskuläres Ultraschallsystem



# Zu Ihrer Entlastung, damit Sie sich auf Ihre Patienten konzentrieren können

Beim Philips Affiniti CVx Ultraschallsystem handelt es sich um ein dediziertes System für kardiovaskuläre Untersuchungen, mit dem Sie mehr Patienten eine erstklassige Versorgung bieten und gleichzeitig von einer besseren Effizienz und einem höheren Patientendurchsatz profitieren können. Es ist mit einigen fortschrittlichen Funktionen des Philips EPIQ CVx ausgestattet, unserem führenden kardiovaskulären Premium-Ultraschallsystem, damit Sie alltägliche Herausforderungen der Echokardiographie mühelos meistern können.

## Entscheidende Innovationen für die Echokardiographie

Philips Affiniti CVx ist die neueste Ergänzung der CVx Familie des Marktführers für Echokardiographie. EPIQ CVx und Affiniti CVx verfügen über dieselben auf die Herzdiagnostik ausgelegten Funktionen für die Benutzeroberfläche und den Schallkopf. Auf diese Weise können Sie die Anwenderfreundlichkeit verbessern und den Arbeitsablauf für Untersuchungen an all Ihren Einrichtungen vereinheitlichen.

## Effizienz für eine sich verändernde Welt

COVID-19 hat die medizinischen Versorgungseinrichtungen hart auf die Probe gestellt. Die Notwendigkeit, schnelle und effiziente Echo-Untersuchungen durchzuführen, um die Ansteckungsgefahr für MTRAs und das Klinikteam zu minimieren, ist größer als je zuvor. Affiniti CVx ermöglicht einen Arbeitsablauf mit hohem Patientendurchsatz, wobei Untersuchungen schnell und sicher durchgeführt werden. Dank des effizienten Bereitschafts- und Transportbetriebs können mehr Echo-Untersuchungen am Patientenbett durchgeführt werden, ohne dass der Patient in das Echokardiographie-Labor gebracht werden muss. Dadurch kann die Ansteckungsgefahr mit COVID-19 während des Patiententransports minimiert werden.

## Die CVx Familie

EPIQ CVx und Affiniti CVx haben vieles gemeinsam.

- Gleiche TTE- und TEE-Schallköpfe
- Gleiche Benutzeroberfläche
- Auf die Herzdiagnostik ausgelegter Arbeitsablauf für TEE- und TTE-Untersuchungen
- Umfassende Automatisierung



Affiniti CVx Ultraschallsystem

EPIQ CVx Ultraschallsystem

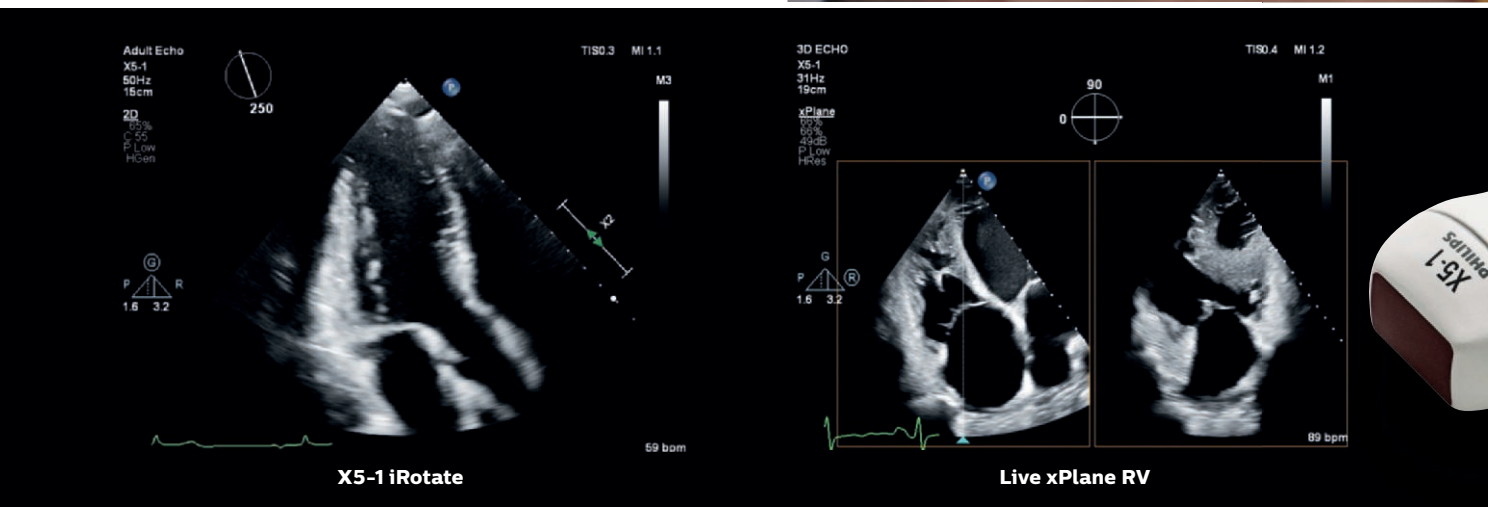


# Für die Kardiologie

Affiniti CVx wurde für die Herausforderungen der Kardiologie entwickelt: Mit seinen fortschrittlichen Tools und Technologien wird das System Ihren Anforderungen gerecht und meistert auch klinisch komplexe Patienten und begrenzte Untersuchungszeiten ohne Mühe. Affiniti CVx erleichtert Ihnen Ihre Arbeit und bietet Ihnen die Tools für eine hohe Diagnosesicherheit.

## Zusätzliche klinische Funktionen

- Fortschrittliche Echokardiographie bei Erwachsenen, einschließlich transösophagealer Echokardiographie (TEE) in 3D und Echtzeit als Unterstützung bei der Anwendung
- Echokardiographie bei Kindern, mit S8-3t Breitband-Mikro-TEE-Schallkopf
- Reproduzierbare und vollständig automatisierte Strain-Quantifizierung des linken Ventrikels (LV)
- Stress-Echokardiographie
- Hervorragende Lösungen für die Gefäßbeurteilung
- Automatisierte 3D-Quantifizierungstools



Der X5-1 xMATRIX-Schallkopf wurde für einen einfacheren Arbeitsablauf bei der Bildgebung mit hervorragender 2D-Bildqualität auch bei schwer schallbaren Patienten entwickelt.

# Treffen Sie fundierte Entscheidungen

Philips bietet Ihnen von Anfang an einen entscheidenden Vorteil: Affiniti CVx ist mit Technologien und Tools für eine optimale Leistung und einen hohen Patientendurchsatz ausgestattet.

## **Zukunftsweisende Automatisierung der Herzdiagnostik**

Philips Anatomical Intelligence Ultrasound (AIUS) ermöglicht die automatische Erkennung anatomischer Strukturen und eine bewährte Quantifizierung, damit Sie anhand der in kürzester Zeit bereitgestellten klinischen Informationen zielführende Untersuchungen an Erwachsenen und Kindern durchführen können.

## **Präzisions-Beamforming**

Dank des großen Dynamikbereichs liefert das System eine hervorragende räumliche Auflösung und Kontrastauflösung, eine ausgezeichnete homogene Gewebedarstellung sowie eine deutliche Reduktion von Bildartefakten.

## **xMATRIX-Schallköpfe**

Unsere neueste, vielseitige Schallkopftechnologie bietet eine ausgezeichnete Bildqualität bei einer schnellen und einfachen Volumenerfassung, unterstützt diverse Abfragefunktionen und liefert Ansichten, die mit der 2D-Bildgebung nicht möglich sind.

## **PureWave-Schallköpfe**

Die reinen, gleichförmigen Kristalle der PureWave-Schallköpfe ermöglichen eine höhere Eindringtiefe, wodurch auch bei schwer schallbaren Patienten eine höhere Diagnosesicherheit gewährleistet wird.

Adult Echo  
S5-1  
17Hz  
26cm  
  
2D  
71%  
C 4.0  
P Low  
HPen  
  
CF  
75%  
2.750Hz  
WF 274Hz  
2.2MHz  
  
G  
P R  
1.6 3.2

TIS1.0 MI 1.2

M2 M4  
+47.6  
47.6  
cm/s

**Ausgezeichnete Bildqualität mit dem Schallkopf S5-1 bei einem Patienten mit einem BMI von 53**



Die meisten kardialen Schallköpfe von Philips (einschließlich TEE-Schallköpfe) können zwischen den Philips Ultraschallsystemen ausgetauscht werden.



# Echokardiographie der Zukunft

Dank der modernen klinischen Funktionen und fortschrittlichen Automatisierung von Affiniti CVx können Sie Ihren Arbeitsablauf bei Echokardiographien optimieren, von der routinemäßigen transthorakalen (TTE) bis hin zur erweiterten TEE-Bildgebung.

## **TEE-Bildgebung der nächsten Generation**

Der xMATRIX-Schallkopf X8-2t bietet eine außergewöhnliche Bildqualität und Sicherheit bei der TEE-Bildgebung. Live 3D und Live 3D Farbdoppler in Kombination mit modernsten Funktionen wie Live xPlane Doppler und MultiVue ermöglichen eine zuverlässige Diagnose auch in besonders komplexen Fällen.

## **Optimierte Arbeitsabläufe und Schallkopfkompatibilität**

Der xMATRIX-Schallkopf X8-2t verfügt über eine spezielle, individuell belegbare Taste, mit der Ultraschalluntersuchungen beschleunigt werden können, damit Ihnen mehr Zeit für Ihre Patienten bleibt. Dank der Kompatibilität der Schallköpfe der CVx-Plattform können Sie Ihre Investitionen voll ausschöpfen, indem Sie die Schallköpfe zwischen Affiniti CVx und EPIQ CVx austauschen.

## **3D Auto MV für die Quantifizierung der Mitralklappe**

Untersuchen Sie die komplexe Anatomie der Mitralklappe und ihre dynamische Mechanik in 3D. Mit dieser nützlichen

Funktion können Sie Mitralklappenfehler diagnostizieren, die Instrumente für die Behandlung planen und Ihre Patienten vor und nach der Operation überwachen.

## **3D Auto LAA für die Größenbestimmung des linken Vorhofohrs (LAA)**

Messen Sie die Größe des LAA-Ostiums schnell und ohne großen Aufwand. Durch die Automatisierung werden Abweichungen bei einem oder mehreren Anwendern reduziert und die Sicherheit während der Verfahren erhöht.

## **Weniger Arbeitsschritte bei Live-3D-Bildern dank MultiVue**

Mit MultiVue können Sie ein Live-3D-Bild während interventionellen Verfahren mit nur einem Klick zuschneiden. Auch die Ausrichtung des Katheters in der Anatomie des Herzens erfolgt per Knopfdruck.

Mithilfe der 3D Auto LAA-Funktion können Sie die **Erfassungszeit** im Vergleich zur manuellen Messung der Merkmale des linken Vorhofohrs **um 70% verkürzen**.\*

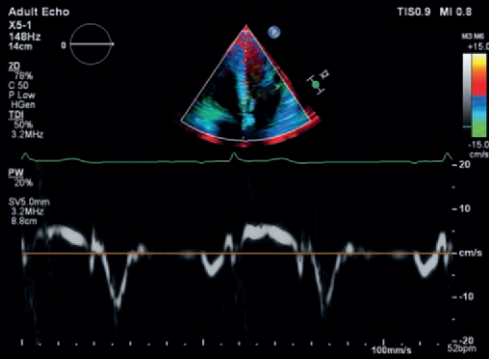


**Die Live xPlane Doppler Bildgebung mit dem Schallkopf X8-2t gewährleistet eine höhere Sicherheit bei präzisen Untersuchungen der Flussrate.**

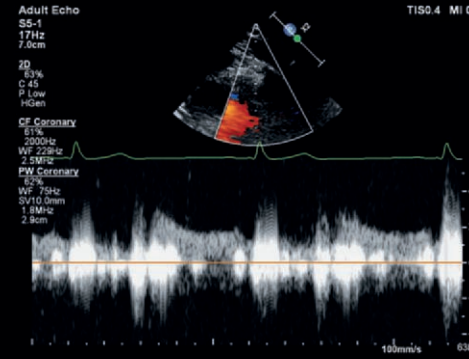


\* Die Ergebnisse beziehen sich auf einen internen Vergleich zwischen 3D Auto LAA und 3D-Quantifizierung des Herzens (3DQ) anhand der Datensets des linken Vorhofohrs von 15 randomisierten Probanden.

# Spitzenleistungen für die Herzdiagnostik



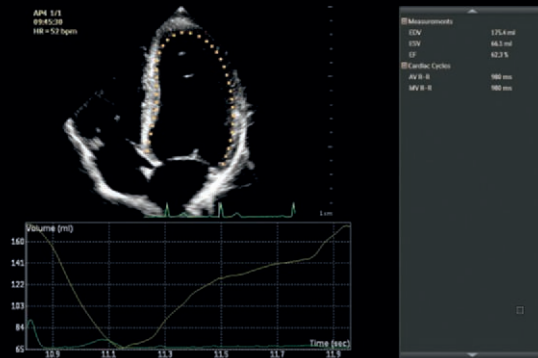
**Gewebedoppler**



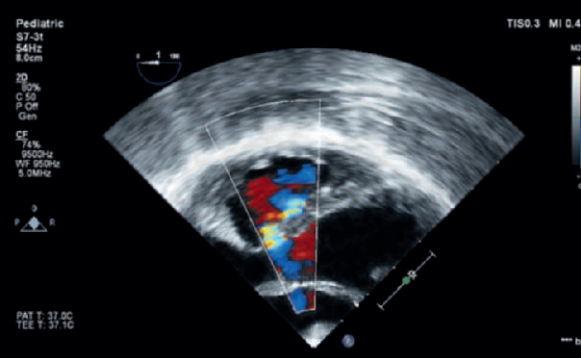
**Doppler der Koronararterien**



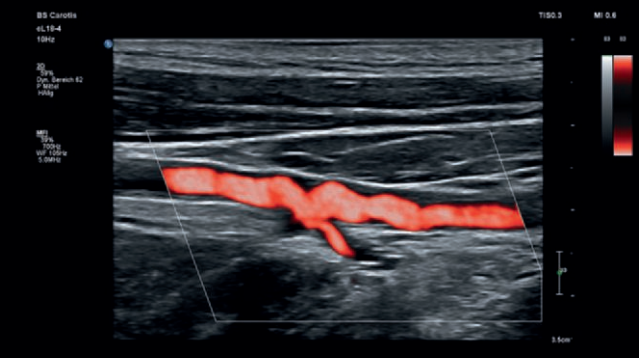
**Live 3D Mitralklappe, dual**



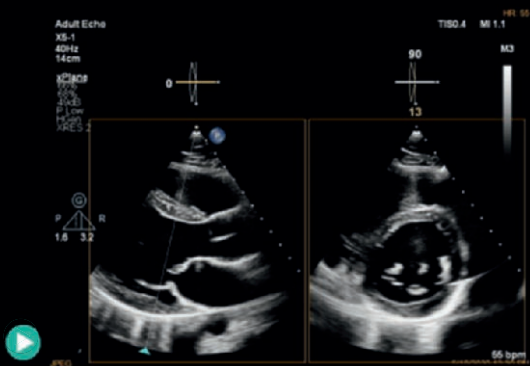
**Automatisierte 2D<sup>AI</sup> EF**



**Persistierendes Foramen ovale**

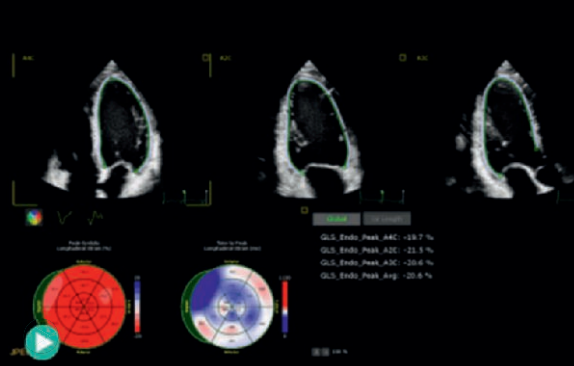


**MFI der Gefäße**



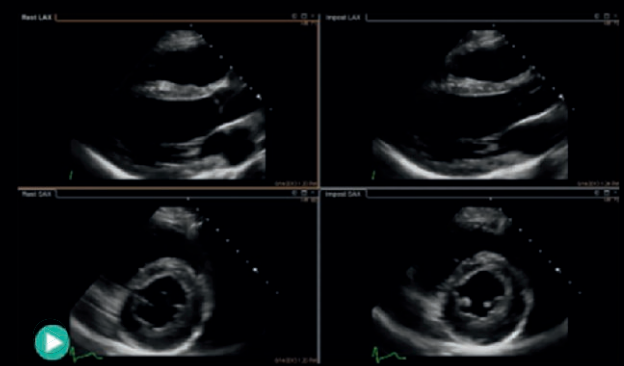
**Live xPlane Mitralklappe**

Klicken Sie auf das Bild, um das Video abzuspielen



**TOMTEC AutoStrain LV**

Klicken Sie auf das Bild, um das Video abzuspielen



**Stress-Echokardiographie**

Klicken Sie auf das Bild, um das Video abzuspielen



# Für Ihren Arbeitsalltag

Affiniti CVx wurde speziell für einen Arbeitsablauf mit hohem Durchsatz in der Kardiologie entwickelt und soll Sie bei den speziellen Herausforderungen in einem ausgelasteten Labor für die Herzdiagnostik oder Ihrer Praxis unterstützen.

## **Individuell anpassbare Benutzeroberfläche für die Kardiologie**

Die neue Benutzeroberfläche wurde zur Optimierung des Arbeitsablaufs in der Herzdiagnostik entworfen und ihre Bedienung ist leicht erlernbar. Dadurch können Anwender schon nach einer kurzen Einweisung Untersuchungen durchführen. Die Benutzeroberfläche kann für Ihren individuellen Arbeitsablauf konfiguriert werden, damit Sie sich auf die Patienten und Bilder konzentrieren können, ohne ständig die Steuerungen suchen zu müssen.

## **iRotate für die optimale Ansicht**

Stellen Sie im Schallfenster elektronisch die optimale Ansicht zwischen den Rippen ein. Sie müssen den Schallkopf nicht mehr manuell drehen, um freie Sicht auf die Anatomie zu erhalten. Das Ergebnis sind genauere Messungen der LV-Volumina, da das Bild seltener verkürzt wird.

## **Beschleunigter Arbeitsablauf bei Stress-Echokardiographien**

In Kombination mit dem vielseitigen xMATRIX X5-1 Schallkopf ermöglicht iRotate die Erstellung von Stressecho-Protokollen (einschließlich der Erfassung von Vier-, Zwei- und Drei-Kammer-2D-Bildern) mit der standardmäßigen apikalen Ansicht nach Erreichen der maximalen Belastung, ohne dass der Schallkopf dafür gedreht werden muss.

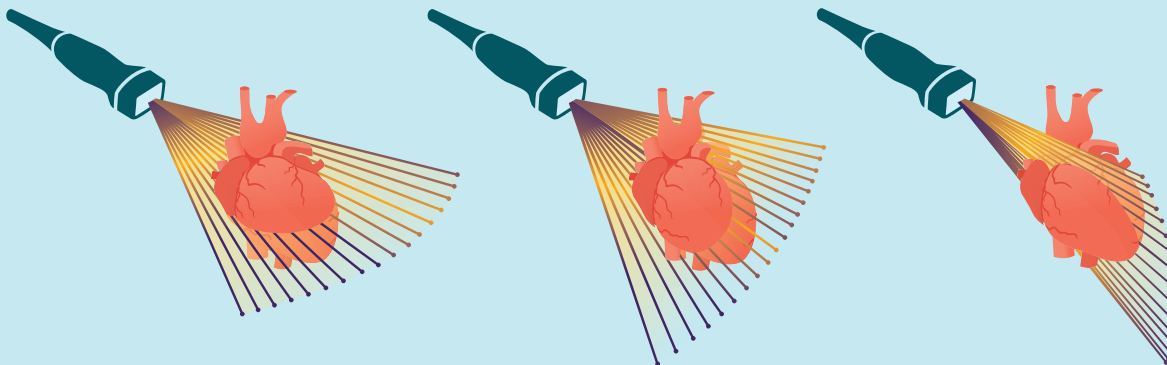
## **Live xPlane Bildgebung für eine präzise 2D EF**

Erfassen Sie zwei orthogonale Ansichten gleichzeitig, ohne den Schallkopf dafür manuell zu drehen. Da die Ansichten vom gleichen Herzschlag stammen, kann die Ejektionsfraktion (EF) mit der biplanaren Scheibchenmethode (MOD) genauer berechnet werden.

## **Höhere Einheitlichkeit von Untersuchungen**

Die gestützten SmartExam Arbeitsabläufe von Philips ermöglichen durch automatisches Planen und Verarbeiten von Anwendungsprotokollen eine höhere Konsistenz, weniger Bedienschritte und eine Reduzierung der Untersuchungsdauer um 30 bis 50%. iRotate kann zu jedem beliebigen SmartExam Protokoll hinzugefügt werden, um die Konsistenz von Untersuchungen zu erhöhen.

Mit **iRotate** erhalten Sie die optimale Ansicht des Herzens im Schallfenster, ohne den Schallkopf händisch drehen zu müssen.



**85% der Anwender,**  
denen das CVx-System  
vorgestellt wurde, stellten  
fest, dass die Anpassungen  
der Benutzeroberfläche ihren  
Ultraschall-Arbeitsablauf direkt  
am System verbessern kann.<sup>1</sup>



# Kosteneffizienz für jede Untersuchungsart

Affiniti CVx verfügt über fortschrittliche Technologien und Tools, mit denen Sie auch komplexe Untersuchungen schnell und einfach durchführen können.

## Früherkennung einer Veränderung der Herzfunktion dank AutoStrain LV

TOMTEC AutoStrain LV verwendet fortschrittliche Automatisierungstechnologien wie Auto View Recognition, Auto Contour Placement und Speckle-Tracking für schnelle und reproduzierbare Messungen des globalen longitudinalen Strains (GLS) des linken Ventrikels auf einfachen Tastendruck.

## Automatisierte 2D-Quantifizierung des Herzens<sup>A.I.</sup> (a2DQ<sup>A.I.</sup>)\* für einen schnellen Zugriff auf Volumina

Rufen Sie in nur wenigen Sekunden die 2D-Volumina des linken Ventrikels und des linken Atriums (LA) für die EF ab.

\* A.I. steht für „Anatomische Intelligenz“.

## Umfassende Beurteilung des Zustandes der Gefäße

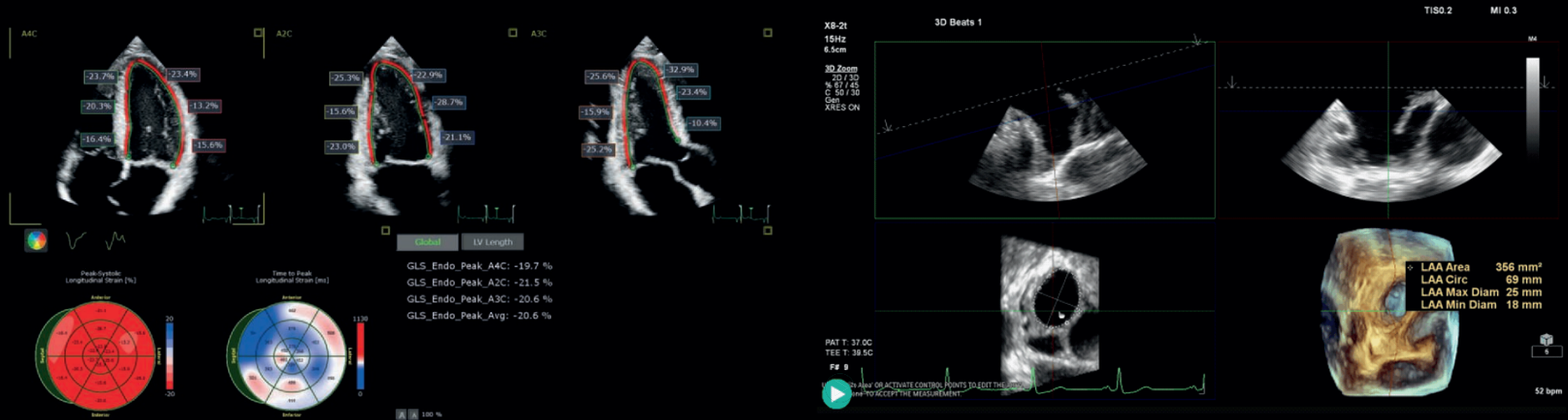
Der leichte L12-3ERGO-Schallkopf verbindet eine exzellente Detail- und Bildauflösung mit der MicroFlow Bildgebung, um eine bemerkenswerte Sensitivität bei der Beurteilung des Blutflusses zu erzielen. Der Schallkopf eL18-4 ermöglicht die Dünnschicht-Bildgebung und sorgt für eine außergewöhnlich gleichmäßige Darstellung des Gewebes vom Nahfeld bis zum Fernfeld. Er kann für zahlreiche Anwendungen und Eindringtiefen eingesetzt werden.

## Außergewöhnliche Funktionen für die pädiatrische Bildgebung

Kinder können sich in ihrem Körperbau stark unterscheiden. Deshalb ist das Affiniti CVx System mit reichhaltigen Bildgebungsfunktionen und einem optimierten kardiologischen Arbeitsablauf ausgestattet, die die fetale Echokardiographie und Untersuchungen von Kindern und Erwachsenen mit angeborenem Herzfehler ermöglichen. Mit diesen Funktionen können Sie die Arbeitsschritte und die Zeit verringern, die für schwierige Untersuchungen wie TTE und TEE benötigt werden.



Der S8-3t Breitband-Mikro-TEE-Schallkopf wurde für die TEE-Bildgebung bei Neugeborenen entwickelt.



TOMTEC AutoStrain LV

3D Auto LAA

Klicken Sie auf das Bild, um das Video abzuspielen



# Ein System, das Sie entlastet



Wir haben das leistungsstarke Affiniti CVx System in Zusammenarbeit mit Ärzten wie Ihnen anwenderfreundlich gestaltet.

## **Erwiesene leicht erlernbare Bedienung**

Untersuchungen haben gezeigt, dass Benutzer mit Ultraschall-Erfahrung schon nach einer kurzen Einarbeitung eine Untersuchung mit den Affiniti Ultraschallsystemen durchführen können.<sup>2</sup>

## **Reduzierung der nicht in unmittelbarer Reichweite liegenden Bedienelemente und der Bedienschritte**

Da 80% der Ultraschallanwender unter arbeitsbedingten Schmerzen leiden und mehr als 20% ihren Beruf aufgrund eines körperlichen Schadens aufgeben müssen<sup>3</sup>, haben wir unsere intuitive, tabletähnliche Touchscreen-Oberfläche so konzipiert, dass wichtige Bedienelemente in unmittelbarer Reichweite liegen und nur wenige Bedienschritte erforderlich sind.

## **Untersuchungskomfort**

Das um 180° drehbare Steuerpult mit dem großen, schwenkbaren Monitor verringert die körperliche Belastung des Anwenders während der Untersuchung – ob im Stehen oder im

Sitzen. Der große Touchscreen erleichtert die Bedienung, damit Sie sich voll und ganz auf Ihre Patienten konzentrieren können.

## **Griffbereit, wo sie das System benötigen**

Das Affiniti CVx ist klein, leicht und mit einem klappbaren Monitor ausgestattet, sodass Sie es auch in Korridoren oder beengten Räumen einfach manövrieren können.

## **Bereitschafts- und Transportbetrieb**

Versetzen Sie das System in den Bereitschaftsbetrieb, platzieren Sie es um und fahren Sie es in nur wenigen Sekunden wieder hoch. So sparen Sie sich wertvolle Zeit zwischen den Patienten, wenn Sie mobile Echokardiographien durchführen. Auf diese Weise kann u.U. auch die Gefahr einer Ansteckung an einem möglicherweise infizierten Patienten reduziert werden.

Der Transportmodus verfügt über eine zuverlässige WLAN-Funktion, mit der Daten und Informationen übermittelt und die Zeit zwischen dem Scan und der Berichterstellung verkürzt werden kann.

## **Easy-Clip-Kabelmanagement**

Die Clips beugen einerseits Kabelgewirr vor und senken das Risiko von Beschädigungen, reduziert andererseits die Belastung des Anwenders und erhöht somit den Komfort.



# Eine sinnvolle Investition

Affiniti CVx ist äußerst zuverlässig und robust und wurde für eine maximale Systemverfügbarkeit konzipiert. Außerdem können Sie sich auf einen der am meisten geschätzten Kundendienste für Ultraschallsysteme verlassen.

## Geringe Gesamtkosten

Der Wert eines Philips Ultraschallsystems geht weit über die reine Technologie hinaus. Mit einem Affiniti CVx System stehen Ihnen unser preisgekrönter Kundendienst\* und unsere flexiblen Finanzierungsmöglichkeiten und individuellen Schulungsprogramme zur Verfügung, die Ihnen helfen, Ihr System optimal zu nutzen.\*\*

## Zuverlässige Systemverfügbarkeit

Das modulare Design macht eine hohe Zuverlässigkeit und Reparaturen in kürzester Zeit möglich. Die Überwachung durch Philips Remote Services\*\* ermöglicht die Problembeseitigung über eine Standard-Internetverbindung, und somit auch eine geringere Anzahl von Kundendiensteinsätzen.

Die Defense-in-Depth-Strategie des Affiniti CVx beinhaltet eine Reihe von Sicherheitsfunktionen, die klinischen IT-Fachkräften und Gesundheitseinrichtungen einen besseren Schutz der Patientendaten ermöglicht. Neben dem Antivirenschutz werden auch unautorisierte Zugriffe auf das Krankenhausnetzwerk über die Ultraschallsysteme verhindert.



Direktzugriff auf den Philips Kundendienst über das System.

Das Affiniti CVx verbraucht beinahe

# 40%

## weniger Strom

als sein Vorgänger.<sup>†</sup> Sein Stromverbrauch ist geringer als der eines Toasters. Somit können Sie Energie- und Kühlkosten einsparen.



## Ausgezeichnete Systemverfügbarkeit

Das modulare Design des Systems ermöglicht Reparaturen in kürzester Zeit.

\* Philips wurde in der jährlichen IMV ServiceTrak Umfrage in den USA über 25 Jahre in Folge zur Nummer Eins bei den allgemeinen Serviceleistungen im Bereich Ultraschall gewählt.

\*\* Optional. Einige Dienstleistungen sind nicht in allen Ländern erhältlich. Weitere Informationen erhalten Sie von Ihrem zuständigen Philips Vertriebsteam. Möglicherweise ist ein Servicevertrag erforderlich.

<sup>†</sup> HD15



# Sie können auf uns zählen, so wie Ihre Patienten auf Sie zählen

## Jederzeit einsatzbereit

Wir arbeiten Hand in Hand mit Ihnen zusammen, damit Ihr Affiniti CVx stets reibungslos funktioniert.

## Remote-Service zur Steigerung der Effizienz

Philips bietet Ihnen einfach und schnell technische und klinische Unterstützung über eine Remote-Desktop-Verbindung.

## Remote Software Distribution steigert die Leistung während der gesamten Systemlebensdauer

Remote Software Distribution bietet einen einfachen, komfortablen und sicheren Prozess für den unkomplizierten Empfang von Updates zu einem von Ihnen festgelegten Zeitpunkt, damit Ihr System maximal verfügbar ist und langfristig Spitzenleistung bietet.

## Proaktive Überwachung

Erhöhte Systemverfügbarkeit durch die proaktive Überwachung von Philips. Dank vorbeugender Maßnahmen noch bevor es zu Beeinträchtigungen des Systembetriebs kommt, können Sie sich auf das Wichtigste konzentrieren – Ihre Patienten.

## Online-Supportanforderung

Mit der Schaltfläche für die Supportanforderung können Sie Anfragen direkt über das Steuerpult eingeben. So können Sie schnell und unkompliziert mit Mitarbeitern von Philips Kontakt aufnehmen, ohne Ihren Patienten verlassen zu müssen, wodurch Ihr Arbeitsablauf so wenig wie möglich gestört wird.

## Systeminterne Prüfung zur Sicherstellung der Schallkopfqualität

Die systeminterne Prüfung der einzelnen Schallkopfkristalle bietet die Möglichkeit, die Schallköpfe

des Affiniti CVx jederzeit und ohne Einsatz von Phantomen zu prüfen, damit Sie sich auf Ihre diagnostischen Informationen verlassen können.

## Geteiltes Risiko, optimierte Nutzung Ihrer Investition

Durch die Zusammenarbeit mit Philips können Sie die Nutzung und Verfügbarkeit Ihres Affiniti CVx Ultraschallsystems maximieren.

## Auslastungsberichte für eine zuverlässige Entscheidungsfindung

Software-Tools zur Auswertung von Daten, die Ihnen helfen, fundierte Entscheidungen zu treffen und so Arbeitsabläufe zu verbessern, hochwertige Leistungen zu erbringen und die Gesamtkosten zu senken. Das integrierte Tool für Auslastungsberichte liefert Informationen zur Verwendung einzelner Schallköpfe und sortiert die Ergebnisse nach Untersuchungsart.

## Auf Ihre Anforderungen zugeschnitten

Unsere flexiblen RightFit Serviceverträge, Schulungsangebote und innovativen Finanzierungslösungen können an Ihre Anforderungen und strategischen Prioritäten angepasst werden.

- **Technology Maximizer Program:** Unterstützt eine optimale Systemleistung durch regelmäßige Software-Upgrades von Philips. Die Kosten sind um ein Vielfaches geringer, als dies bei einem Einzelkauf derselben Upgrades der Fall wäre.
- **Xtend Coverage:** Zusätzliche frei wählbare Serviceleistungen für Ihre Ultraschallgeräte zum Zeitpunkt des Kaufs für eine einfachere Kalkulation der Gesamtbetriebskosten.
- **Klinische Schulungslösungen:** Umfassende, klinisch relevante Kurse, Programme und Online-Schulungen helfen Ihnen, Arbeitsabläufe effizienter zu gestalten und die Patientenversorgung zu optimieren.

## iSSL-Technologie

Dieses industriestandardbasierte Protokoll entspricht weltweiten Datenschutzrichtlinien und ermöglicht eine sichere Verbindung mit dem Philips Remote Service Netzwerk über den bestehenden Internetzugang.





1. Die Ergebnisse stammen aus Anwenderdemonstrationen mit den Philips Ultraschallsystemen CVx und iE33 aus dem Dezember 2017. Die Studie wurde von der Use-Lab GmbH, einem unabhängigen und objektiven Ingenieurberatungs- und Entwicklungsunternehmen für Benutzeroberflächen, entwickelt und überwacht. Die Tests umfassten 42 Klinikteams aus 17 Ländern. Die verschiedenen Arten der vertretenen Herzkundensegmente waren Diagnostik und interventionelle Therapie bei Erwachsenen, Diagnostik bei Erwachsenen sowie Diagnostik und interventionelle Therapie bei Kindern.
2. Interne Studie zum Vergleich des Arbeitsablaufs bei Affiniti und HD15, 2014.
3. Society of Diagnostic Medical Sonography, Industry Standards for the Prevention of Musculoskeletal Disorders in Sonography, Mai 2003.

© 2020 Koninklijke Philips N.V. Alle Rechte vorbehalten.  
Philips behält sich das Recht vor, ein Produkt zu verändern und dessen Herstellung jederzeit und ohne Ankündigung einzustellen. Marken sind das Eigentum von Koninklijke Philips N.V. oder der jeweiligen Inhaber.

[www.philips.com/healthcare](http://www.philips.com/healthcare)

4522 991 61453 \* JAN 2021