



**PHILIPS**

Ultraschall

Lumify

Philips Lumify – appbasierter Ultraschall mit einem Android-Gerät. **Bereit, wenn Sie es sind.**



# Eine neue Dimension in der Bildgebungstechnologie am **Point of Care**

Lumify ist das appbasierte, mobile  
Ultraschallsystem von Philips,  
das Ultraschalldiagnostik in  
herausragender Qualität auf Ihrem  
kompatiblen Smart Device ermöglicht.

## Ultraschall per App vor Ort – für eine schnelle Diagnose und Behandlung

Appbasierter Ultraschall für einen mühelosen Einstieg – mit drei simplen Schritten.

1



### Laden

Sie die Lumify App auf  
Ihr Smart Device.\*

2



### Verbinden

Sie den Lumify Schallkopf  
mit Ihrem kompatiblen  
Smart Device.

3



### Scannen

Sie mit der herausragenden  
Bildgebungstechnologie  
aus dem Hause Philips.

\* Auf dem Lumify Portal finden Sie eine Liste mit kompatiblen Smart-Device-Optionen: [www.lumify.philips.com/web/support](http://www.lumify.philips.com/web/support).

The print quality of this copy is not an accurate representation of the original.





Lumify vereinigt alle Innovationsvorteile von Philips, um Ihnen mobilen Ultraschall mit diagnostischer Qualität zu ermöglichen.

# Herunterladen, verbinden und Bilder weiterleiten – alles über Ihr kompatibles Smart Device.

Unsere Schallköpfe und die App für Smart Devices sind das Ergebnis jahrzehntelanger Erfahrung und Innovationen in der Ultraschallbildgebung und ermöglichen schnelle, fundierte Entscheidungen.



## Hohe Bildqualität

Die Schallköpfe S4-1, L12-4 und C5-2 bieten eine herausragende Bildqualität und hohe Zuverlässigkeit.

Dank Lumify, der mobilen App und Hardware-Lösung von Philips, können Sie nun mit Ihrem kompatiblen Smart Device Ultraschalluntersuchungen in hervorragender Qualität durchführen. Der neueste Lumify Schallkopf, S4-1, bietet Presets für Echokardiographie, Abdomen mit Lunge, Geburtshilfe/Gynäkologie und FAST-Untersuchung. Der Schallkopf L12-4 unterstützt zahlreiche klinische Anwendungen, einschließlich Weichgewebe, MSK, Lunge und Gefäßdiagnostik. Der Schallkopf C5-2 bietet Presets für Abdomen mit Lunge und Gallenblase sowie Geburtshilfe/Gynäkologie.

## Einfache Vernetzung

Lumify erleichtert die Verwaltung und die Kommunikation von Informationen.

Die mobile Ultraschall-Lösung Philips Lumify ermöglicht das einfache Versenden und Weiterleiten von Bildern, Anmerkungen und Diagnosedaten per E-Mail, via DICOM an ein PACS, über ein gemeinsames Netzwerk oder über ein lokales Verzeichnis. Eine zuverlässige und umfassende Point-of-Care-Lösung, mit der die Ultraschalltechnologie unkompliziert, mobil und flexibel wird.

## Hohe Wirtschaftlichkeit

Hohe Qualität zu überschaubaren Kosten – für einen leichteren Zugang zur Ultraschalldiagnostik.

Lassen Sie noch mehr Personen an der Qualität, Flexibilität und Mobilität des Philips Lumify teilhaben. Da Lumify auf kompatiblen mobilen Geräten arbeitet, entfällt die finanzielle Belastung eines konventionellen Ultraschallsystems. Beim Kauf von Lumify erhalten Sie:

- Einen Philips Lumify Schallkopf
- Die Lumify Ultraschall-App
- Laufende Software-Upgrades
- Eine Herstellergarantie auf die Hardware
- Zugang zu Serviceleistungen und Schulungen von Philips



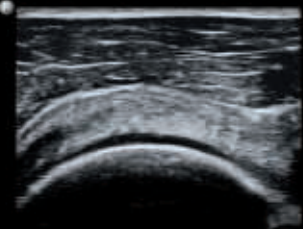
Sobald Sie den Schallkopf einfach per USB an ein kompatibles Smart Device angeschlossen haben, können Sie mit der Untersuchung beginnen.

## Mit Lumify steht Ultraschall diagnostik direkt am Point of Care zur Verfügung – das Ergebnis von drei Jahrzehnten **Erfahrung** und **innovativen Entwicklungen** in der Bildgebung.

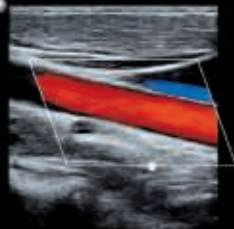
Philips Lumify bietet neben hochwertiger Ultraschall bildgebung auch eine hohe Flexibilität – mit drei unterschiedlichen Schallköpfen:

- C5-2 Breitband-Convex-Schallkopf
- L12-4 Breitband-Linear-Schallkopf
- S4-1 Breitband-Sektor-Schallkopf

Weitere Informationen zum flexiblen, unkomplizierten und hochwertigen Lumify Ultraschall system erhalten Sie unter [www.lumify.philips.com/web/support](http://www.lumify.philips.com/web/support).



Rotatorenmanschette/Schulter



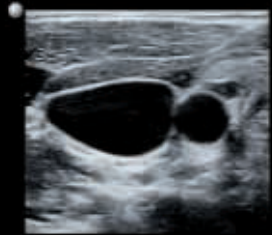
A. carotis



Gallenblase



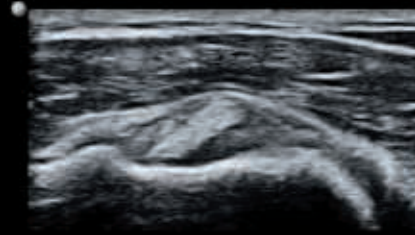
Vena cava inferior



A. carotis und V. jugularis



Nierenzyste



Bizepssehne



Linker Ventrikel, kurze Achse

©2017 Koninklijke Philips N.V. Alle Rechte vorbehalten.  
Philips behält sich das Recht vor, ein Produkt zu verändern und dessen Herstellung jederzeit und ohne Ankündigung einzustellen. Marken sind das Eigentum von Koninklijke Philips N.V. oder der jeweiligen Inhaber.



[www.philips.com/healthcare](http://www.philips.com/healthcare)

Gedruckt in den Niederlanden.  
4522 991 27793 \* APR 2018