

SONOACE X8

VALUE DELIVERY ULTRASOUND SYSTEM

see it all ● ● ●
SONOACE
Ultraschallsysteme

Das neue SONOACE X8

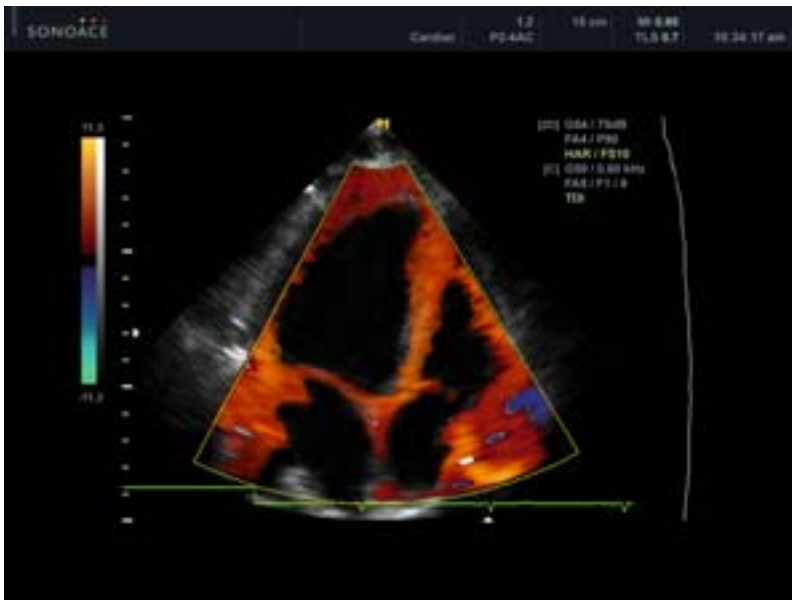
... übertrifft alle Erwartungen und technischen Standards.

Das SONOACE X8 repräsentiert eine neue Synthese aus High-End-Ultraschall-technologien und modernstem, ergonomischen Design. Und das Ergebnis übertrifft alle Erwartungen: Mit überragender Bildqualität, effizienter Performance und höchster Flexibilität garantiert das SONOACE X8 maximale Präzision und einen hohen Patientendurchsatz für alle diagnostischen Applikationen.





Das „X“ im Namen SONOACE X8 steht für „eXtreme Quality“. Als Flaggschiff der X-Serie repräsentiert das SONOACE X8 unser Ziel und unsere Fähigkeit, Ihnen eine perfekte Bildqualität und ein Maximum an Performance zu bieten.



3-Kammerblick mit Tissue-Doppler

Schnellere, sichere Diagnostik durch effiziente Technologien

Mit seinem großen, hochauflösenden LCD-Monitor bietet das SONOACE X8 eine bisher nicht gekannte Kombination aus Bildqualität, Genauigkeit und Geschwindigkeit. Modernste High-End-Technologien verkürzen Ihre Arbeitsabläufe und sorgen für höchste Präzision und schnellere Diagnosen.

- 17"-High-Resolution-LCD-Monitor (1.280 x 1.024 Pixel)
- Speckle-Reduction-Filter™
- DynamicMR™ (dynamische Filtertechnologie zur signifikanten Verbesserung der Gewebisdifferenzierung und des Signal-Rauschverhaltens für artefaktfreie, MRT-ähnliche Bildwiedergabe)
- FullSpectrum-Imaging™
- Leistungsfähiger, hochempfindlicher Farbdoppler
- Dual-Live-Mode
- Vollintegriertes 4D mit höchsten Frame-Rates (>52 Volumen/sek)
- 3D XI™ mit MRT-ähnlichen Darstellungsmodi (Multi-Slice-View™, Oblique-View™, VolumeCT™)
- Quick-Scan™-Auto-Optimierung aller Bild- und Dopplerparameter
- Optimierte 2D- und Dopplerparameter
- Optimierte Parameter für Real-Time-3D und 4D
- 3 vollwertige Sondensteckplätze für Hochfrequenz- und 4D-Sonden
- Zusätzlicher optionaler Pencil-Probe-Steckplatz
- Vielseitige Anschluss- und Backupmöglichkeiten:
 - | integriertes DVD-RW-Laufwerk | DICOM SR
 - | 6 USB-2.0-Ports | Externe Festplatte | Schnelles Backup- und Restore-System | integriertes Archivierungs- und Bildmanagementsystem SonoView™

Speedy

*Das SONOACE X8 ermöglicht Ihnen
akkurate und schnelle Diagnosen in
Ihrer täglichen Praxis.*





Mit umfassenden Verstellmöglichkeiten passen Sie die Position des Monitors einfach an Ihre gewünschte Arbeitsumgebung an.

Verstellbarer Monitorarm



Handliche Griffe an Front- und Rückseite sorgen für hohe Mobilität und leichtes Handling.



Attraktives Design und perfekte Ergonomie für effizientes, entspanntes Arbeiten.

Slim

Ergonomisches und innovatives Design sorgen für hohe Flexibilität und eine bequeme Diagnoseumgebung.



17"-LCD-Flachbildschirm

Unterstützt eine Bildauflösung bis zu 1.280 x 1.024 Pixeln.



Schwenkbares Control-Panel

Individuelle Einstellmöglichkeit für eine bequeme Arbeitsposition.



Bequeme Handgriffe

Bewegen Sie das SONOACE X8 einfach und ohne großen Kraftaufwand dorthin, wo Sie es benötigen.

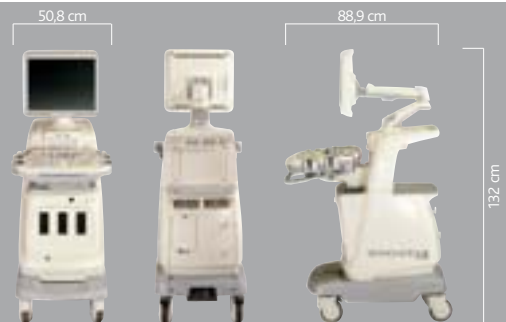


Schnittstellen

Unter der Abdeckung auf der Rückseite finden Sie alle wichtigen Schnittstellen und Anschlüsse für Ihre Peripheriegeräte.

Vier lenkbare Rollen

So gleitet Ihr SONOACE X8 leichtgängig an jeden gewünschten Platz.





Dopplerdarstellung der Umbilikalarterie

Post-Measurement

Ermöglicht Ihnen das retrospektive Vermessen und Analysieren Ihrer Bilddaten nach dem Scanvorgang.

Post-Processing

Nachträgliche Verbesserung der Bildqualität gescannter Bilder durch die Optimierung verschiedener Parameter.

Pointer-Funktion

Erlaubt die Begutachtung und Vermessung gespeicherter Bilder bereits während des Scanvorganges.

Quad-Imaging

Simultane Darstellung von vier Bildern auf dem Monitor zum schnellen und einfachen Vergleichen und Analysieren.

QuickScan™

Automatische Optimierung der Bild- und Dopplerparameter mit einer Taste.



Smart

Die softwarebasierte Systemstruktur stellt effiziente High-Tech-Funktionen bereit und ermöglicht einfache Upgrades.



Umfassende Funktionalität für alle Anwendungsfelder

Das SONOACE X8 zeigt seine Stärken in jeder Umgebung und bietet ein maximales Leistungsspektrum, bequeme Bedienung und flexible Handhabung für alle Fachbereiche.

Fokus 3D/4D / Gynäkologie

Mit den innovativen High-End-3D/4D-Technologien des SONOACE X8 erhält die gynäkologische Diagnostik ein neues Level an Präzision, Geschwindigkeit und Wirtschaftlichkeit.

X8-Highlights 3D/4D / Gynäkologie

- Speckle-Reduction-Filter™
- DynamicMR™ (dynamische Filtertechnologie zur signifikanten Verbesserung des Signal-Rauschverhaltens und der Gewebisdifferenzierung)
- FullSpectrum-Imaging™ (innovative Breitbandfrequenzverarbeitung)
- High-Resolution-3D/4D-Imaging
- Höchste 4D-Frame-Rates (>52 Volumen/sek)
- Post-Measurement (retrospektives Vermessen gespeicherter Bilder und Volumen)
- Effiziente Messfunktionen für die Gynäkologie
- Real-Time-Autokalkulation zur Analyse und Vermessung von 3D-Volumen
- Premium-3D/4D-Funktionen
 - | 3D X|™ | Multi-Slice-View™ | Oblique-View™
 - | VolumeCT™ | VOCAL™ | Shell™-Histogramm
 - | See-Thru™-Mode

Fokus Kardiologie

Hohe Frame-Rates, rasche Arbeitsabläufe und präzise Mess- und Auswertungsfunktionen sind nur einige der Stärken, die das SONOACE X8 für die Diagnostik des dynamischsten Organs im menschlichen Körper prädestinieren – das Herz.

X8-Highlights Kardiologie

- Speckle-Reduction-Filter™
- Quick-Scan™ (automatische Optimierung der Bild- und Dopplerparameter mit einer Taste)
- Tissue-Doppler-Imaging™
- Free-Angle-M-Mode
- Post-Measurement (retrospektives Vermessen gespeicherter Bilder)
- Image-Post-Processing (nachträgliche Bildbearbeitung)
- Clip-Cine-Store (inklusive Cine-Loop-Speicher)
- Kardio-Paket mit effizienten Messfunktionen
- Power-Pulse-Inversion-Harmonic
- Quad-Imaging (simultane Anzeige von 4 Bildern zum schnellen und einfachen Vergleich)



Fokus Allgemeiner Ultraschall

Mit der perfekten Synthese aus überragender 2D-Performance, leistungsstarken Doppler-funktionen und höchster Flexibilität schafft das SONOACE X8 die ideale Diagnoseumgebung für alle interdisziplinären Ultraschallaufgaben.

X8-Highlights allgemeiner Ultraschall

- Speckle-Reduction-Filter™
- DynamicMR™ (dynamische Filtertechnologie zur signifikanten Verbesserung des Signal-Rauschverhaltens und der Gewebisdifferenzierung)
- FullSpectrum-Imaging™ (innovative Breitbandfrequenzverarbeitung)
- Spatial-Compound-Imaging™
- Dual-Live-Mode
- Direktionaler Power-Doppler
- Post-Measurement (retrospektives Vermessen gespeicherter Bilder und Volumen)
- Image-Post-Processing (nachträgliche Bildbearbeitung)
- Real-Time-Autokalkulation
- Quick-Scan™ (automatische Optimierung der Bild- und Dopplerparameter mit einer Taste)
- General-Imaging-Measurement-Paket mit effizienten Funktionen zur Vermessung und Analyse

SONOACE X8 – das perfekte System für Ihre Anwendung:

- Gynäkologie und Geburtshilfe
- 3D/4D
- Allgemeiner Ultraschall
- Kardiologie





SONOACE X8

VALUE DELIVERY ULTRASOUND SYSTEM



SONOACE GmbH
Elbestraße 10 | 45768 Marl
Telefon 0 23 65/9 24 38-0
Telefax 0 23 65/9 24 38-30
info@sonoace.de
www.sonoace.de

Einige in diesem Prospekt beschriebene und gezeigte Ausstattungsdetails sowie Software können abweichen bzw. sind optional. Technische Änderungen vorbehalten. Alle aufgeführten Warenzeichen sind Eigentum der jeweiligen Inhaber.

see it all ● ● ●
SONOACE
Ultraschallsysteme