

SONOACE
X6

Die neue Ultraschall-Kompaktklasse

Hochleistung im kompakten Design

Mit der Entwicklung des SONOACE X6 haben wir uns der Herausforderung gestellt, ein neues Maß an Präzision, Effizienz und Leistung in der Ultraschalldiagnostik mit kompaktem Format und flexiblem Handling in Einklang zu bringen. Und das Ergebnis kann sich sehen lassen. So ist das SONOACE X6 mit seinem schlanken, modernen Design nicht nur optisch ein echter „Hingucker“. Auch in puncto Performance und Leistungsspektrum beweist die innovative Systemplattform eindrucksvoll ihre Herkunft aus dem Hause SONOACE.

Der extrem sensitive Spektral-, Color- und Power-Doppler erlaubt exakte und sichere Diagnosen der gesamten vaskulären Anatomie. Eine Reihe innovativer Bildverarbeitungstechnologien wie SRF™ (Speckle-Reduction-Filter), FullSpectrum-Imaging™ oder Pulse-Inversion-Harmonic-Imaging sorgen für eine exzellente B-Bildqualität mit hoher Kontrastauflösung und Schärfe.

Leistungsstarke Funktionspakete – speziell zugeschnitten auf die individuellen Anforderungen gynäkologisch-geburtshilflicher, kardio-vaskulärer oder allgemeiner Untersuchungen – garantieren höchste Effizienz und einen schnellen, wirtschaftlichen Workflow mit hohem Patientendurchsatz.

SONOACE
X6





Exzellente Bildqualität für sichere Diagnosen





Herzstück des SONOACE X6 ist eine einzigartige Kombination von komplexem Multi-Beam-Processing und innovativen Beamforming-Technologien aus dem Hause SONOACE. Den Vorteil erkennen Sie auf den ersten Blick: Der hochauflösende 15"-Flatscreen zeigt brillante, artefaktfreie Ultraschallbilder mit höchster Detailauflösung und Schärfe, einer gleichmäßigen Kontrastauflösung und einer klaren Abgrenzung von Gewebekanten.

Ein perfektes Bildergebnis ist nicht zuletzt auch abhängig von der richtigen Sonde. Für das SONOACE X6 erhalten Sie ein breites Spektrum mehrfrequenzfähiger Hochleistungs sonden mit überragender Breitband-Performance für nahezu jeden Anwendungsbereich – von der Gynäkologie und Geburtshilfe über die Innere Medizin, Kardiologie, Pädiatrie, Orthopädie, HNO-Heilkunde bis zur Urologie.

FSI™ (FullSpectrum-Imaging)

Tiefe Ultraschallfrequenzen weisen eine höhere Penetrationsfähigkeit auf, hohe Frequenzen hingegen erzielen eine deutlich bessere Detailauflösung. Um die spezifischen Vorteile aller Frequenzbereiche optimal zu nutzen und gleichzeitig Flecken und Artefakte deutlich zu reduzieren, kombiniert die frequenzspezifische Bildverarbeitung FullSpectrum™ durch einen speziellen Algorithmus die Bildinformationen aus der gesamten Bandbreite des Frequenzspektrums. Das Ergebnis sind überragende, artefaktfreiere Bilder mit gleichmäßiger Kontrastauflösung sowie eine erheblich verbesserte Penetrationstiefe.

SRF™ (Speckle-Reduction-Filter)

Mit hochentwickelten digitalen Filtertechnologien verbessert SRF™ die Bildqualität durch die Reduktion unerwünschter „Speckle“-Echos, die bei herkömmlichen Systemen die typisch körnige Bildarstellung verursachen. Die Stärke der Filterung lässt sich benutzerdefiniert einstellen.

Harmonic-Imaging /Pulse-Inversion-Harmonic-Imaging

Die SONOACE X6-Plattform unterstützt sowohl Tissue-Harmonic-Imaging als auch Pulse-Inversion-Harmonics. Eine perfekte abgestimmte Kombination aus mehrfrequenzfähigen Hochleistungs sonden und einer komplexen Verarbeitung der empfangenen Harmonic-Signale gewährleistet eine exzellente Bildqualität.

Trapezoid-Imaging

Mit nur einem Tastendruck können Sie das Betrachtungsfeld einer Linearsonde um rund 20% erweitern, um so kleine Bereiche genauer und mit einer höheren Informationsdichte zu analysieren – ideal z. B. für Untersuchungen der Brust oder der Schilddrüse.

QuickScan™: Automatische Bildoptimierung

Schnell und ohne umständliches Justieren einzelner Parameter ein perfektes Bildergebnis zu erzielen – das ist die Aufgabe von QuickScan™. Ein Tastendruck genügt, und QuickScan analysiert im 2D- oder Doppler-Mode alle Bilddaten bzw. das Dopplerspektrum und stellt alle Parameter vollautomatisch auf die optimalen Werte ein.

Die richtige Wahl für Ihre Fachrichtung



SONOACE X6

APPLIKATIONEN

Gynäkologie und Geburtshilfe	Pränataldiagnostik, Gynäkologie, Brust, Transvaginalsonographie
Innere Medizin	Gefäßdarstellung, Abdomen, Echokardiographie
Pädiatrie	Neonatale Schädelsonographie, Abdomen, Small Parts
Radiologie	Abdomen, Small Parts, Brust, Bewegungsapparat
Urologie	Prostata, Harntrakt, Nieren

Das SONOACE X6 zeigt seine Stärken in jeder Umgebung und bietet ein breites Leistungsspektrum, komfortable Bedienung und flexible Handhabung. Doch jede Fachrichtung stellt spezifische Anforderungen an die Funktionen eines Ultraschallsystems. Speziell entwickelte Softwaremodule – ob für gynäkologisch-geburtshilfliche, internistisch-kardiologische oder allgemeine interdisziplinäre Anwendungen – bieten exakt auf die entsprechenden Aufgaben zugeschnittene Diagnose-, Mess- und Auswertungsfunktionen, die Ihnen ohne großen Zeitaufwand genau die Informationen zur Verfügung stellen, die Sie für eine schnelle und sichere Diagnostik benötigen.

Auch in Bezug auf Produktivität und Datenmanagement kann das SONOACE X6 punkten: Mit SonoView™ Lite verfügt es über ein leistungsfähiges Tool für Datenmanagement und -archivierung. Die Kompatibilität mit dem DICOM-3.0-Standard ermöglicht die nahtlose Integration in Ihre PACS-Umgebung oder Ihr bestehendes Netzwerk und damit einen problemlosen und schnellen Austausch von Bildern und klinischen Informationen. Das integrierte DVD-RW-Laufwerk sowie 4 USB-2.0-Ports sind hilfreich für die Datenspeicherung und den Anschluss von Peripheriegeräten.

Freihand-3D mit integriertem 3D-Imagingpaket

Das SONOACE X6 verfügt über eine integrierte Freihand-3D-Funktion, 3D-Multiplanar-Imaging sowie ein umfangreiches 3D-Imagingpaket.

Cardio-Diagnosepaket

Dieses optionale Diagnosepaket umfasst leistungsstarke Mess- und Auswertungsfunktionen speziell für die kardiologische Diagnostik.

High-Resolution-Read-/Write-Zoom

Die hochauflösende Read-/Write-Zoomfunktion erlaubt verlustfreies Zoomen während des Scanvorganges und bei eingefrorenen Bildern

SonoView-II™-Bildmanagement

Mit der leistungsfähigen Bildmanagementsoftware SonoView II™ speichern, analysieren und übertragen Sie Ihre Ultraschallbilder ohne Qualitätsverlust und sparen so Zeit und Kosten.

Kompaktes Design für flexiblen Workflow



Das SONOACE X6 glänzt nicht nur mit einem breiten Spektrum an innovativen High-Tech-Funktionen. Auch sein kompaktes, modernes Design sowie die konsequente Umsetzung ergonomischer Kriterien setzen Standards für eine neue Generation diagnostischer Geräte und machen das SONOACE X6 zu einem optischen Highlight in Ihrer Praxis oder Klinikabteilung.

Das geringe Gewicht in Verbindung mit vier groß dimensionierten Lenkrollen sowie praktischen Handgriffen an Vorder- und Rückseite garantiert höchste Mobilität und einfache Handhabung. Das intuitive, hinterleuchtete Keyboard, der vielseitig schwenkbare, hochauflösende LCD-Monitor, vier stabile Sonden- und Gelflaschenhalter sowie ein extrem leiser Lüfter schaffen eine komfortable Diagnoseumgebung und sorgen für einen effizienten, wirtschaftlichen Arbeitsablauf.



Optimierter Workflow

- Shortcuts und funktionelle Tastengruppierungen
- Standby-Mode für schnellen Systemstart
- Thumbnail-Menü
- DICOM-3.0-kompatible Bildspeicherung
- QuickScan™
- Cine-Save

Optimierte Systemarchitektur

- Kompaktes Design für höchste Mobilität
- 4 leichtgängige, lenkbare Rollen
- Vielseitig dreh- und schwenkbarer 15"-LCD-Monitor
- 4 aktive Sondenports
- Ergonomische Handgriffe an Vorder- und Rückseite





Circulus arteriosus cerebri mit Color-Doppler



Fetus 8. SSW in 2D



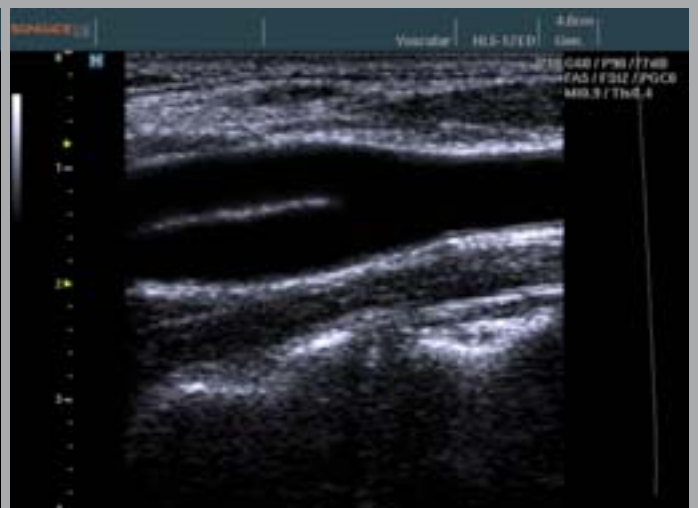
Uterus in 2D



Leber in 2D mit SRF™ (Speckle-Reduction-Filter)



Längsachsenblick in 2D



Carotisbifurkation in 2D



Die neue Kompaktklasse:
präzise – effizient – flexibel

SONOACE X6



Die neue Ultraschall-Kompaktklasse

SONOACE X6



SONOACE GmbH
Elbestraße 10 | 45768 Marl
Telefon 0 23 65/9 24 38-0
Telefax 0 23 65/9 24 38-30
info@sonoace.de
www.sonoace.de

Einige in diesem Prospekt beschriebene und gezeigte Ausstattungsdetails sowie Software können abweichen bzw. sind optional. Technische Änderungen vorbehalten. Alle aufgeführten Warenzeichen sind Eigentum der jeweiligen Inhaber.

see it all ● ● ●
SONOACE
Ultraschallsysteme